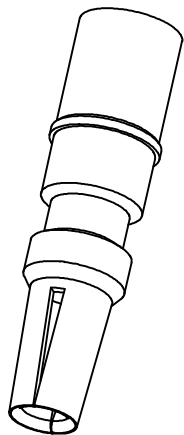


技术参数:

- 材料: 铜合金
- 表面处理: 镀金
- 额定电流: 20A
- 接触电阻: $\leq 1m\Omega$
- 线径范围: $0.35-2.5mm^2$ (22-14 AWG)
- 可插拔次数: ≥ 500

Technical specification:

- Material: copper alloy
- Surface: hard-gold plated
- Rated current: 20A
- Contact resistance: $\leq 1m\Omega$
- Wire gauge: $0.35-2.5mm^2$ (22-14 AWG)
- Mating cycles: ≥ 500



						表面处理 Finish		-		图号 Drawing No.		-	
						材料 Material		-		产品代号 Part Code		MR23-FC20G-2.5	
标记 Mark	处数 Number	变更描述/Description		姓名 Name	日期 Date	姓名 Name	日期 Date	比例 Scale	版本 REV.	重量 Weight	数量 Qty.	产品料号 Part No.	
绘图 Drawn	GY YE	01.04.2022	标准化 Stand.	-	-	4:1	V1.1	-	-	1010202201001			
审核 Checked	ZQ XU	01.04.2022								产品名称 Part Name			
工艺 Process	-	-	批准 Approved	HQ ZHANG	01.04.2022			All Dimensions in mm Original Size DIN A 4		厦门唯恩电气有限公司 XIAMEN WAIN ELECTRICAL CO.LTD			