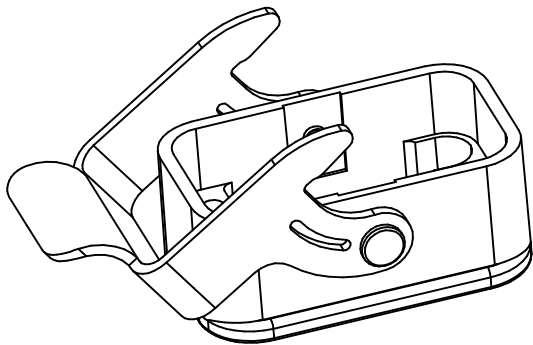


面板开孔图  
Panel cut out



技术参数:

— 材料:

下壳: 压铸锌

锁扣: 不锈钢

— 表面处理: 镀镍

— 颜色: —

— 温度范围:  $-40^{\circ}\text{C} - +125^{\circ}\text{C}$

— 防护等级: IP65 (联锁状态, IEC 60529)

— 出线方向: —

— 出线孔数: —

— 螺纹规格: —

Technical specification:

— Material:

housing: zinc die-cast

locking: stainless steel

— Surface: Nickel plated

— Colour: —

— Temperature range:  $-40^{\circ}\text{C} - +125^{\circ}\text{C}$

— Degree of protection: IP65  
(acc.to IEC 60529 for coupled connector)

— Cable entry: —

— No. of cable entries: —

— Thread size: —

						表面处理 Finish		—		图号 Drawing No.	—
						材料 Material		—		产品代号 Part Code	EMC.HC-BK-1L/S
标记 Mark	处数 Number	变更描述/Description		签名 Signature	日期 Date	比例 Scale		版本 REV.	重量 Weight	数量 Qty.	产品料号 Part No.
		姓名/Name	日期/Date	姓名/Name	日期/Date	1:1	V1.0	59g	—	—	1306083251001
绘图 Drawn	WL KANG	2017.2.16	标准化 Stand.	—	—	1:1		V1.0	59g	—	产品名称 Part Name
审核 Checked	ZW WU	2017.2.16				1:1		V1.0	59g	—	—
工艺 Process	—	—	批准 Approved	YY LUO	2017.2.16			All Dimensions in mm Original Size DIN A 4		厦门唯恩电气有限公司 XIAMEN WAIN ELECTRICAL CO.LTD	