

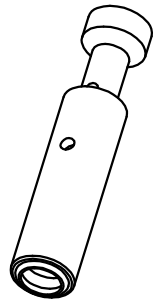
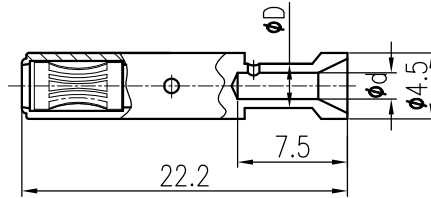
日期/Date	档案员 Filing Clerk	1		2		3		4		5							
		产品代号 Part code	产品料号 Part NO.	线径/Wire Gauge		d	D	剥线长度 Stripping length	标识 Identification	标识图 Identification No.	重量/Weight g	No.	No.1	No.2	No.3	No.4	No.5
				mm ²	AWG							标示图 Marked Graph					
ZCESF-0.37G	1010191200311	0.14-0.37	26-22	0.90	1.8	7.5	no groove	No.1	1.37	标示图 Marked Graph							
ZCESF-0.5G	1010191200411	0.5	20	1.15	2.6	7.5	no groove	No.1	1.52								
ZCESF-0.75G	1010191200611	0.75	18	1.30	2.6	7.5	1 groove	No.2	1.54								
ZCESF-1.0G	1010191200811	1.0	18	1.45	2.6	7.5	1 groove	No.3	1.54								
ZCESF-1.5G	1010191200911	1.5	16	1.75	3.0	7.5	2 groove	No.4	1.58								
ZCESF-2.5G	1010191201011	2.5	14	2.25	3.5	7.5	3 groove	No.5	1.62								
ZCESF-3.0G	1010191201111	3.0	12	2.55	3.7	7.5	wide groove	No.6	1.54								
ZCESF-4.0G	1010191201211	4.0	12	2.85	3.9	7.5	no groove	No.1	1.55								

技术参数:

- 材料: 铜合金
- 表面处理: 镀银
- 额定电流: 16A
- 接触电阻: $\leq 1m\Omega$
- 线径范围: $4.0mm^2(12 AWG)$
- 可插拔次数: ≥ 500

Technical specification:

- Material: copper alloy
- Surface: hard-silver plated
- Rated current: 16A
- Contact resistance: $\leq 1m\Omega$
- Wire gauge: $4.0mm^2(12 AWG)$
- Mating cycles: ≥ 500



						表面处理 Finish		-		图号 Drawing No.		-		
						材料 Material		-		产品代号 Part Code		ZCESF-4.0G		
标记 Mark	处数 Number	变更描述/Description			签名 Signature	日期 Date					产品料号 Part No.		1010191201211	
	姓名/Name	日期/Date		姓名/Name	日期/Date	比例 Scale	版本 REV.	重量 Weight	数量 Qty.	产品名称 Part Name		-		
绘图 Drawn	BQ LUO	18.10.2010	标准化 Stand.	-	-	2:1	V1.1	1.55g	-					
审核 Checked	P RAO	18.10.2010												
工艺 Process	-	-	批准 Approved	YY LIN	18.10.2010			All Dimensions in mm Original Size DIN A 4				厦门唯恩电气有限公司 XIAMEN WAIN ELECTRICAL CO.LTD		