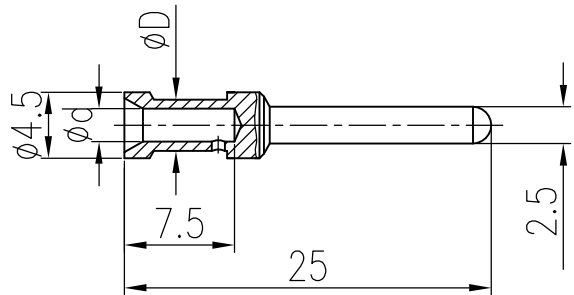


日期/Date		档案员 Filing Clerk			1		2			3			4			5			6		
产品代号 Part code	产品料号 Part NO.	重量/Weight g	线径/Wire Gauge mm ² AWG		d	D	剥线长度 Stripping length	标识 Identification	标识图 Identification No.	No.	No.1	No.2	No.3	No.4	No.5	No.6					
CESM-0.37	1010191100301	1.25	0.14-0.37	26-22	0.90	1.8	7.5	no groove	No.1	标识图 Marked Graph											
CESM-0.5	1010191100401	1.33	0.5	20	1.15	2.6	7.5	no groove	No.1												
CESM-0.75	1010191100601	1.30	0.75	18	1.30	2.6	7.5	1 groove	No.2												
CESM-1.0	1010191100801	1.29	1.0	18	1.45	2.6	7.5	1 groove	No.3												
CESM-1.5	1010191100901	1.33	1.5	16	1.75	3.0	7.5	2 groove	No.4												
CESM-2.5	1010191101001	1.36	2.5	14	2.25	3.5	7.5	3 groove	No.5												
CESM-3.0	1010191101101	1.27	3.0	12	2.55	3.7	7.5	wide groove	No.6												
CESM-4.0	1010191101201	1.32	4.0	12	2.85	3.9	7.5	no groove	No.1												

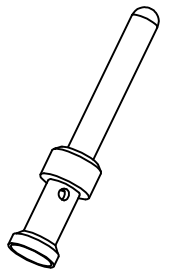


技术参数:

- 材料: 铜合金
- 表面处理: 镀银
- 额定电流: 16A
- 接触电阻: ≤1mΩ
- 线径范围: 0.37mm²(26-22 AWG)
- 可插拔次数: ≥500

Technical specification:

- Material: copper alloy
- Surface: hard-silver plated
- Rated current: 16A
- Contact resistance: ≤1mΩ
- Wire gauge: 0.37mm²(26-22 AWG)
- Mating cycles: ≥500



表面处理 Finish		-		图号 Drawing No.		-	
材料 Material		-		产品代号 Part Code		CESM-0.37	
比例 Scale		2:1		产品料号 Part No.		1010191100301	
版本 REV.		V1.1		产品名称 Part Name		-	
重量 Weight		1.25g		图号 Drawing No.		-	
数量 Qty.		-		产品代号 Part Code		CESM-0.37	
批准 Approved		YY LIN		产品料号 Part No.		1010191100301	
日期/Date		18.10.2010		产品名称 Part Name		-	
姓名/Name		YY LIN		图号 Drawing No.		-	
姓名/Name		BQ LUO		产品代号 Part Code		CESM-0.37	
日期/Date		18.10.2010		产品料号 Part No.		1010191100301	
日期/Date		18.10.2010		产品名称 Part Name		-	
变更描述/Description		标准化 Stand.		图号 Drawing No.		-	
处数 Number		-		产品代号 Part Code		CESM-0.37	
标记 Mark		-		产品料号 Part No.		1010191100301	
姓名/Name		P RAO		产品名称 Part Name		-	
日期/Date		18.10.2010		图号 Drawing No.		-	
日期/Date		18.10.2010		产品代号 Part Code		CESM-0.37	
变更描述/Description		-		产品料号 Part No.		1010191100301	
处数 Number		-		产品名称 Part Name		-	
标记 Mark		-		图号 Drawing No.		-	



All Dimensions in mm
Original Size DIN A 4